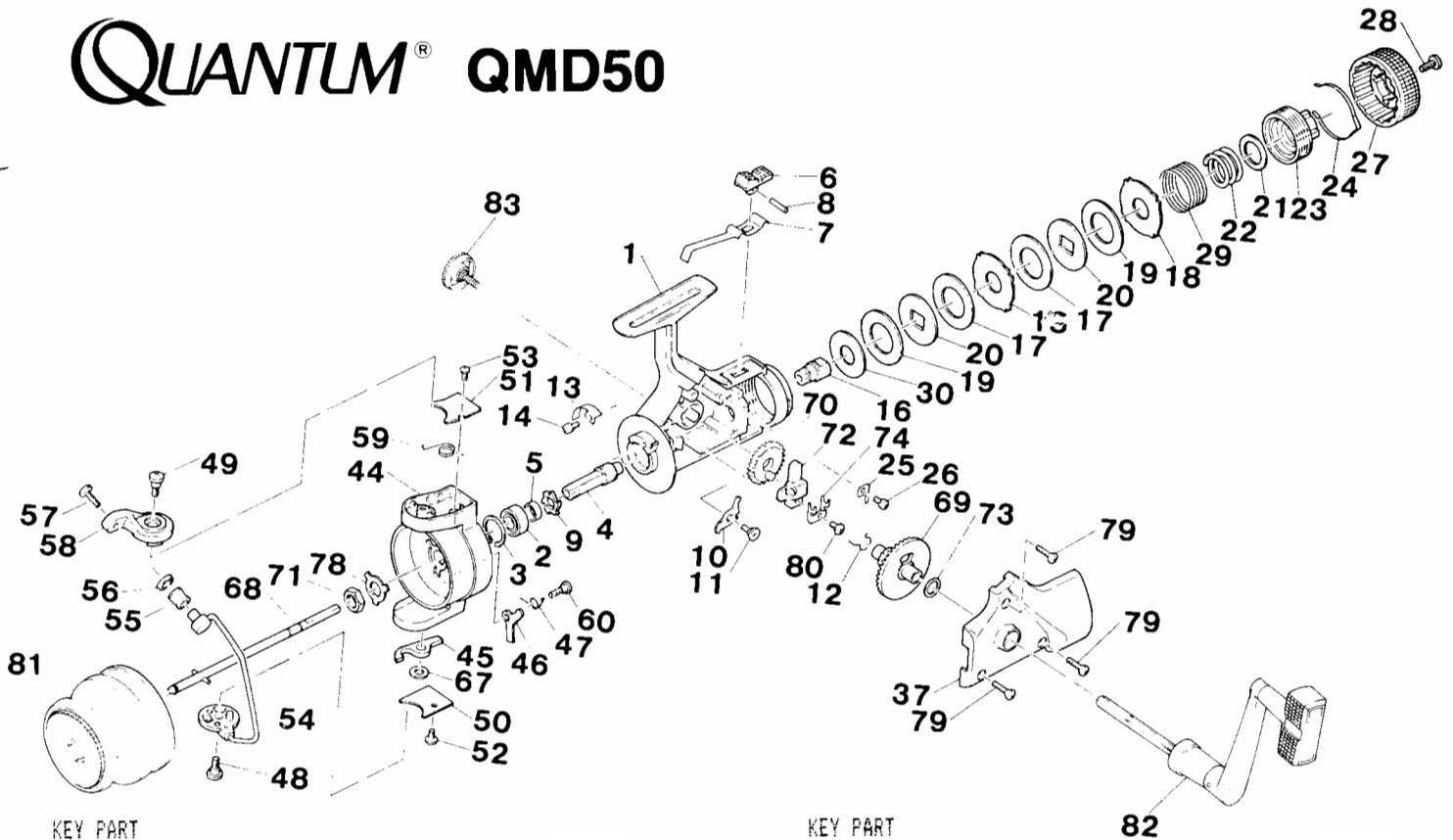


QUANTUM® QMD50



**KEY PART
NO. NO.**

KEY PART NO. NO.	DESCRIPTION
1 Q11001	BODY ASSY
2 Q11002	ROTOR BEARING
3 Q00403	BEARING RETAINER
4 Q11004	PINION GEAR
5 Q11005	PINION SLEEVE
6 Q11006	ANTI-REV SWITCH KNOB
7 Q11007	ANTI-REV LEVER SPRING
8 Q00308	SWITCH KNOB RETAN.PIN
9 Q11010	ANTI-REV RATCHET
10 Q11011	ANTI-REVERSE PAWL
11 Q71012	ANTI-REVERSE PAWL SCR
12 Q11013	SILENT ANTI-REV SPRING
13 Q21015	ROTOR BRAKE
14 Q00108	SCREW
15 Q11017	SILENT GEAR
16 Q11101	DRAG SHAFT
17 Q11102	FIBER DRAG WASHER
18 Q11104	EARED DRAG WASHER
19 Q11105	TEFLON DRAG WASHER
20 Q11106	SHAFT DRAG WASHER
21 Q11108	DRAG SPRING WASHER
22 Q11109	MAIN DRAG SPRING
23 Q11110	DRAG SCREW D50
24 Q11112	DRAG KNOB RETAINER
25 Q11115	CLICK PAWL
26 Q00108	SCREW
27 Q11117	DRAG KNOB
28 Q00123	DRAG KNOB SCREW
29 Q11118	DRAG RETAINER SPR
30 Q11119	FRONT DRAG WASHER
37 Q13001	SIDE PLATE

**KEY PART
NO. NO.**

KEY PART NO. NO.	DESCRIPTION
44 Q15001	ROTOR D50
45 Q15003	BAIL TRIP LEVER A
46 Q15004	BAIL TRIP LEVER B
47 Q75005	TRIP LEVER SPRING
48 Q35007	BAIL BRACKET SCREW
49 Q35007	BAIL BRACKET SCREW
50 Q15010	ROTOR COVER A
51 Q15011	ROTOR COVER B
52 Q00114	ROTOR CVR SCREW
53 Q00114	ROTOR CVR SCREW
54 Q15012	BAIL ASSY
55 Q15014	LINE ROLLER
56 Q15015	LINE ROLLER BUSHING
57 Q00101	LINE ROLLER SCREW
58 Q15016	BAIL HING
59 Q15017	BAIL TENSION SPRING
60 Q75018	TRIP LEVER B SCREW
67 Q35027	TRIP LEVER A WASHER
68 Q17001	CENTER SHAFT ASSY
69 Q18001	CRANK GEAR
70 Q18002	OSCILLATOR GEAR
71 Q18005	ROTOR NUT
72 Q18006	OSCILLATOR SLIDE BLOCK
73 Q18009	CRANK GEAR WASHER
74 Q18014	OSCILLATOR BLOCK RET
79 Q01112	SIDE PLATE SCREW
80 Q00105	ROTOR CVR OSC. SCREW A
81 Q14000	SPOOL ASSY
82 Q12000	HANDLE ASSEMBLY
83 Q18000	HANDLE SCREW ASSY

WWW.REELDR.COM

Prices subject to change without notice. Prices do not include postage and handling.

PLEASE ORDER BY PART NUMBER

Rev. 9/88

Zebco Division Brunswick Corporation, Box 270, Tulsa, OK 74101 USA 918-836-5581

